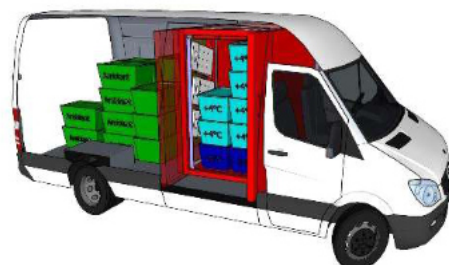
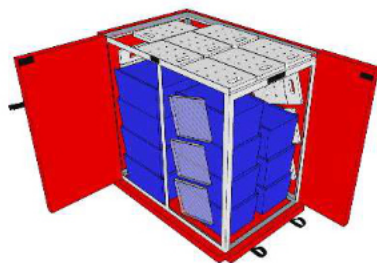


Conteneur isotherme réfrigérant, amovible et autonome conçu pour le transport de marchandises sous température dirigée dans un véhicule utilitaire.



Désignation Article	Référence	Dim. Ext. (mm) L x P x h	Dim. Int. utiles (mm) L x P x h	Dim. Int. utiles* (mm) L x P x h	Volume intérieur (m3)	Poids (kg)
CarryTemp XXL 2,3m ³	CI-CT-2300-CO20	1700 x 1130 x 1650	1560 x 1010 x 1510	1560 x 1010 x 1460	2,3	80

* Sous squelette

STRUCTURE

- Conteneur isotherme CarryTemp en panneaux de 60 mm de polyuréthane à fort pouvoir isolant (Lambda 0,02W/mK).
- Isolation enchâssée dans une double housse extérieur/intérieur en toile PVC doublée d'une mousse de polyéthylène.
- Doté d'un squelette aluminium interne structurant les panneaux et pouvant contenir au plafond 7 plaques eutectiques GN 1/1 pour une meilleure diffusion du froid.
- Muni de 10 poches internes en filet absorbant pour ajouter des plaques eutectiques GN 1/1 supplémentaires.
- Fermeture des portes par système velcro, porte document extérieur format A4.

AVANTAGES

- Dimensionné pour contenir 20 caisses croco de dimensions 600 x 400 x 314.
- Léger, ce conteneur est une solution astucieuse pour transformer de façon temporaire votre véhicule utilitaire sec en véhicule bi-température.
- Deux ouvertures permettent un accès au CarryTemp XXL en porte arrière du véhicule ou en porte latérale.
- Robuste, imperméable, lavable et compatible HACCP.

UTILISATION

- Tenue <7°C jusqu'à 10H avec 20 ouvertures de portes.
- En cours de certification ATP catégorie D (0°C).
- Courbes de performances thermiques disponibles sur demande.