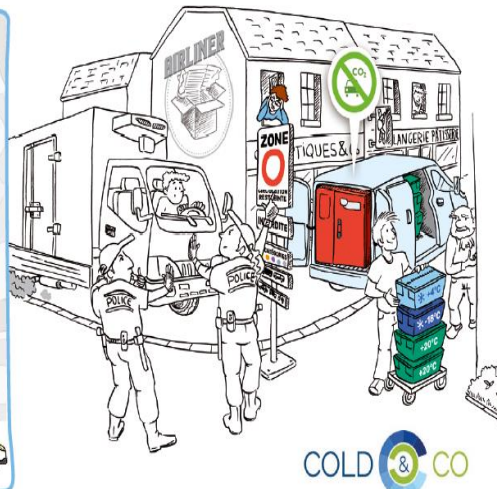
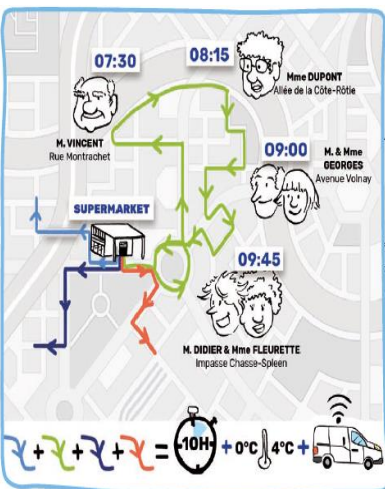
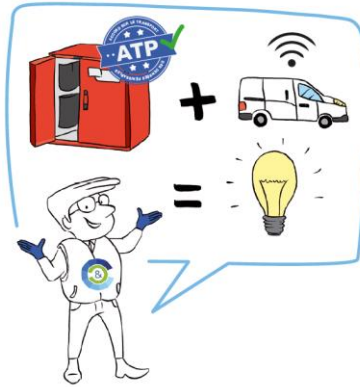


SOLUTION C&C : XL6



COLD & CO



CarryTemp XL6 600L

Conteneur isotherme réfrigérant, amovible et autonome conçu pour le transport de marchandises sous température dirigée dans un véhicule utilitaire.



Désignation Article	Référence Coldandco	Dim. Ext. (mm) L x P x h	Dim. Int. (mm) L x P x h	Dim. Int. utiles* (mm) L x P x h	Volume intérieur (L)	Poids (kg)
CarryTemp XL6 600L	CI-CT-600-CO6	1045 x 800 x 1150	905 x 660 x 1010	905 x 660 x 940	603	30,5

* Sous plateau diffuseur

STRUCTURE

- Conteneur isotherme CarryTemp en panneaux de 60 mm de polyuréthane à fort pouvoir isolant ($\lambda 0,02W/mK$).
- Isolation enchâssée dans une double housse extérieur/intérieur en toile PVC doublée d'une mousse de polyéthylène.
- Doté d'un plateau en aluminium diffuseur de froid fixé au plafond du caisson pouvant contenir 2 plaques eutectiques GN 1/1.
- Muni de 6 poches internes en filet absorbant pour plaques eutectiques.
- Fermeture de la double porte par système velcro.
- Porte document extérieur format A4.

AVANTAGES

- Dimensionné pour contenir 6 caisses croco de dimensions 600 x 400 x 314.
- Léger, ce conteneur est une solution astucieuse pour transformer de façon temporaire votre véhicule utilitaire sec en véhicule bi-température.
- Robuste, imperméable, lavable et compatible HACCP.

UTILISATION

- Tenue $<7^{\circ}C$ jusqu'à 10H avec 30 ouvertures de portes.
- Certifié ATP catégorie A ($+7^{\circ}C$) et D ($0^{\circ}C$).
- Courbes de performances thermiques disponibles sur demande.